

DE**Das Warten Ihres Bopwrap Produkts**

Reinigen Sie die Bopwrap Produkte mit einem weichen feuchten Tuch und halten Sie frei von Splitt.

Fettflecken können mit einem normalen Entfettungsmittel entfernt werden.

Vor direkter Sonneneinstrahlung schützen.

Produkt-Haftungsausschlüsse - Bopwrap Large

(Produktcode – BPW001LBW2017)

1. Bopworx-Produkte wurden so entwickelt, gebaut und getestet, dass sie Ihr Rad in den meisten Situationen schützen können. Wir können jedoch nicht alle Situationen vorhersehen und es kann daher vorkommen, dass Hurrikanes, übereifrige Gepäckklader oder auch wiederholter Missbrauch Schäden an Ihren Bopworx-Produkten verursachen.

2. Bopworx-Produkte sind nicht für den Gebrauch während der Fahrt konzipiert.

3. Bopworx-Produkte sind nicht nicht als Verriegelung oder zur Sicherung Ihres Fahrrads in irgendeiner Form ausgelegt.

4. Wenn das Produkt längere Zeit direkter Sonneneinstrahlung ausgesetzt wird, können die Farben verblassen und die Oberfläche kann rissig werden.

Wie Sie Ihren Bopwrap Large befestigen

1. Säubern Sie den Bopwrap und den Fahrradrahmen, bevor Sie das Produkt befestigen. Schmutz und Ablagerungen können Kratzer an Ihrem Fahrradrahmen verursachen.

2. Der Bopwrap Large kann an vielen verschiedenen Orten an Ihrem Fahrrad angebracht werden, um es zu schützen.

3. Egal ob Sie den Bopwrap einzeln oder als Paar anbringen, müssen Sie immer sicherstellen, dass alle Riemen sicher an den Haken befestigt sind und dass der verbleibende Teil des Riemens in die Schlitzle und Riemenhalter des Bopwrap eingesteckt ist.

4. Vor dem Transport Ihres Rads müssen Sie IMMER prüfen, ob die Bopwraps sicher befestigt sind.

5. Überdehnen Sie NIE die Riemen, da sie sich sonst verformen könnten.

Bopworx-Produktgarantie

Bopworx-Produkte wurden getestet und sind garantiert frei von Material- und Fertigungsdefekten. Sollte bei Ihrem Bopworx-Produkt während der Garantiezeit ein Fehler auftreten, der auf unsachgemäße Bearbeitung oder Materialdefekte zurückzuführen ist, wird Bopworx dieses durch ein neues oder ein vergleichbares Produkt ersetzen.

Garantiezeitraum

Die Bopworx-Produktgarantie ist ab dem Kaufdatum für 2 Jahre gültig. Bei Garantieforderungen ist ein Kaufbeleg erforderlich und das Produkt muss an den Einkaufsort zurückgebracht werden.

Beschränkungen

Die Garantie gilt nicht für Produkte oder Produktteile, die auf Verschleiß, mangelhafte Wartung, Fehler aufgrund eines Unfalls, Missbrauch, Bedienungsfehlern, inkorrekte Installation, Änderungen des Produktkörpers, Modifikationen, Naturereignisse oder fehlerhafte Nutzung zurückzuführen sind. Bopworx-Produkte sind wie festgelegt ausschließlich für die Nutzung auf Fahrradrahmen oder Teilen davon konzipiert. Bopworx-Produkte sind nicht für den Gebrauch während des Radfahrens konzipiert. Bopworx übernimmt keine Verantwortung für Schäden an oder Ausfälle von externen Geräten. Die vorstehende beschränkte Garantie ist exklusiv. Es werden keine anderen Garantien gewährt, einschließlich implizierter Garantien zur Gebrauchstauglichkeit oder der Eignung für einen bestimmten Zweck. Diese Garantie bleibt unberührt von der Bereitstellung technischer Unterstützung oder Beratung durch Bopworx.

Die Bopworx-Produktgarantie entspricht den Gesetzen und Vorschriften in Bezug auf Verbrauchsgüter/Einzelhandel in allen Ländern.

Wenn Sie Fragen zu der Garantie haben sollten, kontaktieren Sie uns bitte unter support@bopworx.com

IT**Manutenzione di Bopwrap**

Pulire i prodotti Bopworx utilizzando un panno morbido inumidito.

Eventuali tracce di grasso possono essere rimosse mediante un comune sgrassatore.

Tenere lontano dalla luce diretta del sole

Limitazioni di responsabilità - Bopwrap Large

(Codice prodotto – BPW001LBW2017)

1. I prodotti Bopworx sono stati progettati, realizzati e rigorosamente testati, allo scopo di proteggere la bicicletta da possibili danni. Non e' possibile prevedere ogni eventualità; tuttavia, uragani, addetti ai bagagli eccessivamente zelanti o un semplice uso scorretto e reiterato nel tempo possono danneggiare i prodotti Bopworx.

2. I prodotti Bopworx non devono essere utilizzati mentre la bicicletta e' in uso

3. I prodotti Bopworx non sono meccanismi di blocco né sono destinati a proteggere la bicicletta dai furti.

4. L'esposizione prolungata alla luce diretta del sole può causare lo sbiadimento dei colori o crepe sulla superficie dei prodotti.

Come fissare Bopwrap Large

1. Pulire la protezione Bopwrap e il telaio della bicicletta prima dell'installazione. Eventuali residui di sporco possono graffiare il telaio della bicicletta.

2. È possibile fissare Bopwrap Large in vari punti della bicicletta per garantire la protezione.

3. Sia che la protezione venga utilizzata singolarmente o in coppia, assicurarsi che tutte le fascette siano saldamente fissate agli appositi ganci e che le fascette inutilizzate siano correttamente inserite nelle apposite fessure presenti nella protezione Bopwrap.

4. Durante il trasporto, assicurarsi SEMPRE che le protezioni Bopwrap siano fissate saldamente.

5. NON applicare eccessiva tensione sulle fascette per evitare di deformarle.

Garanzia dei prodotti Bopworx

I prodotti Bopworx sono testati e garantiti come privi di difetti da materiali e fabbricazione. Se nel corso del periodo di garanzia il prodotto Bopworx dovesse guastarsi durante il normale utilizzo, a causa di difetti di fabbricazione o dei materiali, Bopworx provvederà a sostituire il prodotto con uno nuovo o equivalente.

Durata della garanzia

I prodotti Bopworx sono garantiti per 2 anni dalla data di acquisto. È necessario conservare la prova di acquisto e restituire il prodotto nel punto vendita dove è stato acquistato.

Limitazioni

La presente garanzia non è applicabile a prodotti o componenti di prodotti soggetti a usura o scarsa manutenzione, danneggiati in seguito a incidenti, uso improprio o installazione errata, modifiche, alterazioni, cause naturali di forza maggiore o uso scorretto. I prodotti Bopworx sono stati progettati per essere utilizzati esclusivamente su telai o altri componenti di biciclette, come specificato. I prodotti Bopworx non sono destinati all'uso durante l'impiego della bicicletta. Bopworx non è responsabile per danni o guasti ad apparecchiature di terzi. La suddetta garanzia limitata è esclusiva. Non sono previste altre garanzie, incluse eventuali garanzie implicite di commerciabilità o idoneità a un uso specifico. La presente garanzia non viene in alcun modo pregiudicata dalla fornitura di assistenza tecnica e consulenza da parte di Bopworx.

La garanzia Bopworx rispetta le leggi e le norme a tutela del consumatore e sulla vendita al dettaglio di tutti paesi.

Per qualsiasi domanda, contattare support@bopworx.com

How to attach your**[BOPWRAP™]**

Thank you for purchasing one of our products from the Bopworx range.

I developed and designed the 'bicycle outer protection' (bop) system to protect your bicycle and its surroundings while transporting a bike on a car rack, in a car, in a bike bag/box and even during storage.

Now you know you are protected..go join the damage free revolution!

Take care out there.

Paul McGriskin, Inventor and CEO

Part of the BopWorx system

BOP BUMPER™



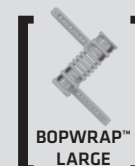
DOUBLE BUMPER™



REAR DERAILLEUR GUARD™



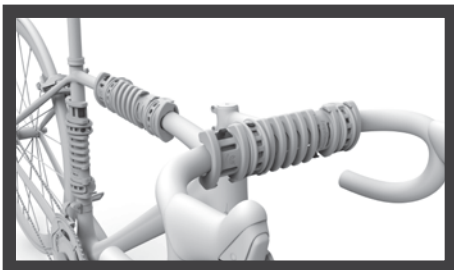
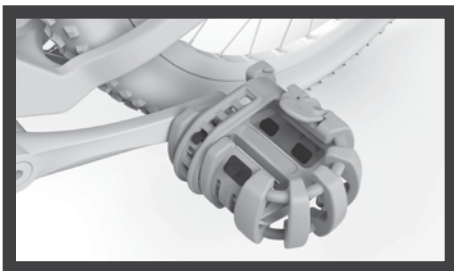
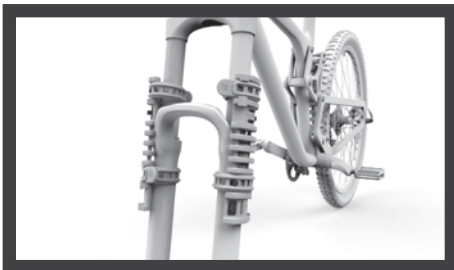
FORK GUARD™



BOPWRAP™ LARGE



BOPWRAP™ SMALL



EN

Maintaining your Bopwrap

Keep Bopworx products clean and free of grit with a soft damp cloth. Any grease marks can be removed with a standard de-greasing agent. Keep away from direct Sun light

Product Disclaimers - Bopwrap Large

(Product code - BPW001LBW2017)

1. Bopworx products have been designed, built, and rigorously tested to protect your bike in most situations. We can't anticipate every eventuality, however - hurricanes, over-zealous baggage handlers, or simply repeated abuse may damage your Bopworx products.
2. Bopworx products are not intended for use while cycling.
3. Bopworx products are not designed as a locking mechanism or to secure the bicycle in any way.
4. Prolonged exposure to sunlight may cause color fading or surface cracking.

How to attach your Bopwrap

1. Clean the Bopwrap and bicycle frame before attaching. Any dirt or grit may cause scratches to the bicycle frame.
2. The Bopwrap Large can be attached to many locations on your bicycle for protection.
3. Whether attaching singularly or as a pair always ensure that all the straps are securely fixed onto the hooks and that the remainder of the straps are inserted into the recessed slots and strap ties on the Bopwrap body.
4. In any transporting situation ALWAYS check that the Bopwraps are securely attached in place.
5. DO NOT over stretch the straps when tightening as this may result in strap distortion.

Bopworx Products Guarantee

Bopworx products are tested and guaranteed to be free from defects in materials and manufacture. If during the guarantee period the Bopworx product should fail under normal use due to improper workmanship or materials, Bopworx will replace the product with a new or comparable one

Duration of Guarantee

Bopworx product guarantee is valid for 2 years from the date of purchase. Proof of purchase is required and the product should be returned at the point of purchase.

Limitations

This does not apply to products or product parts subject to wear, poor maintenance, failure due to accident, abuse, mishandling, improper installation, body alteration, modification, acts of nature or improper usage. Bopworx products are designed for use only on a bicycle frame or its parts as specified. Bopworx products are not designed for use while cycling. Bopworx will not be responsible for damage or failure of any third party equipment. The foregoing limited guarantee is exclusive. There are no other guarantee's including any implied guarantee of merchantability or fitness for a particular purpose. This guarantee is not affected in any part by Bopworx providing technical support or advice.

Bopworx guarantee complies with all countries consumer retail/goods laws and regulations.

For any questions, please contact us on - support@bopworx.com

FR

Entretien de Bopwrap

Nettoyez les produits Bopworx avec un chiffon doux et humide. Toutes les marques de graisse peuvent être retirées avec un agent dégraissant standard.

Tenir à l'écart des rayons directs du soleil

Avis de non responsabilité - Bopwrap Large

(Référence - BPW001LBW2017)

1. Les produits Bopworx ont été conçus, fabriqués et testés rigoureusement pour protéger votre vélo dans la plupart des situations. Nous ne pouvons pas tout prévoir, cependant les ouragans, les bagagistes trop zélés ou un simple usage rigoureux peuvent endommager vos produits Bopworx.
 2. Les produits Bopworx ne sont pas conçus pour rouler.
 3. Les produits Bopworx ne sont pas des mécanismes de verrouillage et ne doivent pas être utilisés pour attacher le vélo.
 4. L'exposition prolongée aux rayons du soleil peut entraîner des décolorations ou des craquelures en surface.
- Comment installer Bopwrap Large**
1. Nettoyez la protection Bopwrap et le cadre du vélo avant le montage. La présence de particules et de saletés risque de rayer le cadre du vélo.
 2. Bopwrap Large permet de protéger la plupart des éléments de votre vélo.
 3. Quel que soit le montage, simple ou double, assurez-vous que les bandes sont bien fixées avec les crochets et que la partie restante est insérée dans les fentes et espaces prévus à cet effet sur le corps du Bopwrap.
 4. Pour le transport, assurez-vous TOUJOURS que les Bopwraps sont bien fixés.
 5. NE FORCEZ PAS les bandes lors de l'installation, car ceci risque de les distordre.

Garantie des produits Bopworx

Les produits Bopworx sont testés et garantis exempts de défauts matériels et de fabrication. Si au cours de la période de garantie, le produit Bopworx devait ne pas remplir son usage en cas d'utilisation normale et ce, pour des raisons matérielles ou de fabrication, Bopworx remplacera ce produit par un produit neuf ou équivalent.

Durée de la garantie

La garantie des produits Bopworx est valide pendant 2 ans à compter de la date d'achat. En cas de réclamation, une preuve d'achat sera requise et le produit devra être renvoyé au point d'achat.

Limitations

La présente garantie ne concerne pas les produits ou les éléments constitutifs de produits sujets à l'usure, à un entretien insuffisant, à un dysfonctionnement dû à un accident, un abus, une mauvaise manipulation, une installation incorrecte, une altération du châssis, une modification, des phénomènes naturels ou un usage non adapté. Les produits Bopworx sont conçus exclusivement pour les cadres de vélo ou ses composants, tels que spécifiés. Les produits Bopworx ne sont pas conçus pour rouler. Bopworx ne pourra pas être tenu pour responsable en cas de dommages ou de dysfonctionnements provoqués par les équipements de tiers. La garantie limitée énoncée ci-dessus est exclusive. Il n'existe aucune autre garantie, ce qui inclut les garanties implicites de qualité marchande ou d'adaptation à un emploi particulier. Cette garantie n'est pas affectée de quelque façon que ce soit par l'assistance technique ou les conseils de Bopworx.

La garantie de Bopworx est conforme avec toutes les lois et autres réglementations de protection des consommateurs/relatives aux marchandises des pays dans lesquels nous sommes présents.

Pour toutes questions, contactez-nous : support@bopworx.com

ES

Mantenimiento del producto Bopwrap

Mantenga los productos Bopworx limpios y sin arena con un paño suave y húmedo. Las marcas de grasa pueden limpiarse con un agente desengrasante estándar. No exponga los productos a la luz directa del sol.

Descargo de Responsabilidad del Producto - Bopwrap Large

(Código de producto - BPW001LBW2017)

1. Los productos Bopworx han sido diseñados, fabricados y comprobados rigurosamente para proteger su bicicleta en la mayoría de las situaciones. Sin embargo, no podemos prever todas las eventualidades -huracanes, mozos de equipaje demasiado entusiastas o simplemente el uso repetido e indebido que pueda perjudicar sus productos Bopworx.
 2. Los productos Bopworx no están pensados para ser utilizados mientras se monta en bicicleta.
 3. Los productos Bopworx no están diseñados como mecanismos de bloqueo o para asegurar la bicicleta en modo alguno.
 4. La exposición prolongada a la luz solar puede provocar decoloración o agrietamiento de la superficie.
- Cómo sujetar el Bopwrap Large**
1. Limpie el producto Bopwrap y el cuadro de la bicicleta antes de ajustarlos. La suciedad podría provocar arañazos en el cuadro de la bicicleta.
 2. El producto Bopwrap Large puede sujetarse a numerosos puntos de la bicicleta para su protección.
 3. Tanto si el ajuste se hace por separado o como un par, asegúrese de que todas las correas estén bien aseguradas a los ganchos y que el resto de las correas estén insertadas en las ranuras rebajadas y los tirantes de la correa al cuerpo Bopwrap.
 4. En cualquier situación de transporte, compruebe SIEMPRE que los Bopwraps están bien sujetos.
 5. NO extienda en exceso las correas al apretarlas, ya que podría deformarlas.

Garantía de los productos Bopworx

Los productos Bopworx se someten a pruebas y están garantizados contra defectos de materiales y fabricación. Si durante el periodo de garantía el producto Bopworx fallara en condiciones de uso normal, debido a una mano de obra o materiales inadecuados, Bopworx sustituirá el producto por otro nuevo o comparable.

Duración de la garantía

La garantía de los productos Bopworx es de 2 años desde la fecha de compra. El producto deberá devolverse al lugar donde fue adquirido presentando el justificante de compra.

Limitaciones

Esto no es aplicable a productos o piezas de productos sujetos a desgaste, mantenimiento inadecuado, fallo debido a accidente, abuso, manipulación incorrecta, instalación incorrecta, alteración estructural, modificación, caso fortuito o uso indebido. Los productos Bopworx están diseñados para ser utilizados exclusivamente en el cuadro de una bicicleta o en piezas de este de la forma especificada. Los productos Bopworx no están diseñados para ser utilizados mientras se monta en bicicleta. Bopworx no asumirá responsabilidad alguna por daños o fallos de equipos de terceros. La garantía limitada expuesta anteriormente tiene carácter exclusivo. No se ofrece ninguna otra garantía, incluidas garantías implícitas de comerciabilidad o adecuación para un fin concreto. La presente garantía no se ve afectada por la prestación de soporte técnico o asesoramiento por parte de Bopworx.

La garantía de Bopworx cumple con las leyes y regulaciones relativas a los consumidores al por menor o mercancías de todos los países.

Para cualquier consulta, póngase en contacto con nosotros en support@bopworx.com

➔ www.bopworx.com/support/bopwrap-large

www.bopworx.com